

## Přivařovací příruby ploché

PN 10

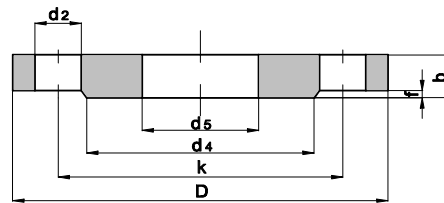
ČSN EN 1092-1 ●

DIN 2576 ● reihe 1

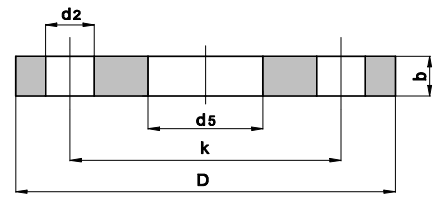
ČSN 131160.0 ●

ČSN 131223.0 ●

DIN 2576 ● reihe 2



příruby dle normy DIN:



DN	průměr trubky	norma	D	d <sub>5</sub>	b	k	d <sub>4</sub>	f	šroubové otvory		kg
									počet	d <sub>2</sub>	
15	21,3	DIN 2576 reihe 1	95	22	14	65	-	-	4	14	0,67
	20	DIN 2576 reihe 2	95	21	14	65	-	-	4	14	0,67
20	26,9	DIN 2576 reihe 1	105	27,6	16	75	-	-	4	14	0,736
	20	DIN 2576 reihe 2	105	26	16	75	-	-	4	14	0,75
25	33,7	DIN 2576 reihe 1	115	34,4	16	85	-	-	4	14	1,11
	30	DIN 2576 reihe 2	115	31	16	85	-	-	4	14	1,14
32	42,4	DIN 2576 reihe 1	140	43,1	16	100	-	-	4	18	1,62
	38	DIN 2576 reihe 2	140	39	16	100	-	-	4	18	1,66
40	48,3	DIN 2576 reihe 1	150	49	16	110	-	-	4	18	1,86
	44,5	DIN 2576 reihe 2	150	45,5	16	110	-	-	4	18	1,89
50	60,3	DIN 2576 reihe 1	165	61,1	18	125	-	-	4	18	2,47
	57	DIN 2576 reihe 2	165	58,1	18	125	-	-	4	18	2,51
65	76,1	DIN 2576 reihe 1	185	77,1	18	145	-	-	4	18	3
80	88,9	DIN 2576 reihe 1	200	90,3	20	160	-	-	8	18	3,79

## Přivařovací příruby ploché

PN 10

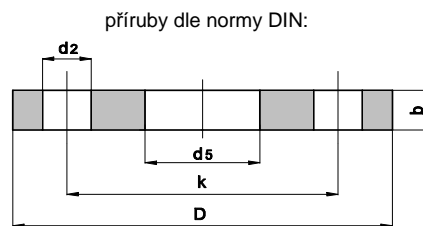
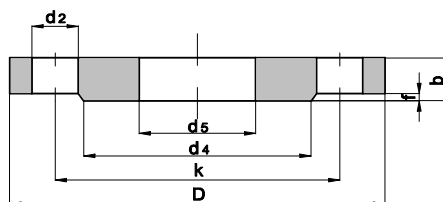
ČSN EN 1092-1 ●

DIN 2576 ● reihe 1

ČSN 131160.0 ●

ČSN 131223.0 ●

DIN 2576 ● reihe 2



DN	průměr trubky	norma	D	d <sub>5</sub>	b	k	d <sub>4</sub>	f	šroubové otvory počet	d <sub>2</sub>	kg
100	114,3	DIN 2576 reihe 1	220	115,9	20	180	-	-	8	18	4,03
	114,3	ČSN 131160.0	220	115,5	22	180	158	3	8	18	4,29
	108	ČSN 131223.0	220	109	22	180	158	3	8	18	4,6
	108	DIN 2576 reihe 2	220	109,6	20	180	-	-	8	18	4,2
125	139,7	DIN 2576 reihe 1	250	141,6	22	210	-	-	8	18	5,46
	139,7	ČSN 131160.0	250	141	24	210	184	3	8	18	5,75
	133	ČSN 131223.0	250	134	24	210	188	3	8	18	6,21
	133	DIN 2576 reihe 2	250	134,8	22	210	-	-	8	18	5,71
150	168,3	DIN 2576 reihe 1	285	170,5	22	240	-	-	8	22	6,57
	168,3	ČSN 131160.0	285	169	24	240	212	3	8	22	7,05
	159	ČSN 131223.0	285	160	24	240	212	3	8	22	7,6
	159	DIN 2576 reihe 2	285	161,1	22	240	-	-	8	22	6,72
200	219,1	EN 1092-1	340	221,5	24	295	268	3	8	22	9,27
	219,1	DIN 2576 reihe 1	340	221,8	24	295	-	-	8	22	9,31
	219,1	ČSN 131160.0	340	221	26	295	268	3	8	22	9,82
	219	ČSN 131223.0	340	221	26	295	268	3	8	22	9,7
250	273	EN 1092-1	395	276,5	26	350	320	3	12	22	11,8
	273	DIN 2576 reihe 1	395	276,2	26	350	-	-	12	22	11,9
	273	ČSN 131160.0	395	275	26	350	320	3	12	22	11,8
	273	ČSN 131223.0	395	275	26	350	320	3	12	22	11,9
	267	DIN 2576 reihe 2	395	270,2	26	350	-	-	12	22	12,5
300	323,9	EN 1092-1	445	327,5	26	400	370	4	12	22	13,6
	323,9	DIN 2576 reihe 1	445	327,6	26	400	-	-	12	22	13,8
	323,9	ČSN 131160.0	445	326	28	400	370	4	12	22	14,3
	324	ČSN 131223.0	445	326	28	400	370	4	12	22	14,6
350	355,6	EN 1092-1	505	359,5	30	460	430	4	16	22	20,4
	355,6	DIN 2576 reihe 1	505	359,7	28	460	-	-	16	22	20,6
	355,6	ČSN 131160.0	505	358	30	460	430	4	16	22	21,7
	377	ČSN 131223.0	505	379	30	460	430	4	16	22	18,9
	368	DIN 2576 reihe 2	505	372,2	28	460	-	-	16	22	19
400	406,4	EN 1092-1	565	411	32	515	482	4	16	26	27,5
	406,4	DIN 2576 reihe 1	565	411	32	515	-	-	16	26	27,9
	406,4	ČSN 131160.0	565	408,5	32	515	482	4	16	26	27,8
	426	ČSN 131223.0	565	428	32	515	482	4	16	26	24,5
	419	DIN 2576 reihe 2	565	423,7	32	515	-	-	16	26	19

## Přivařovací příruby ploché

PN 10

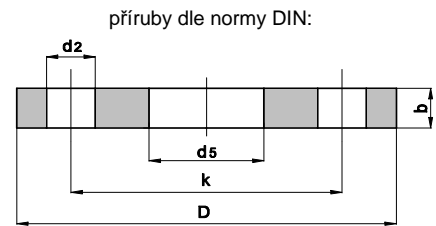
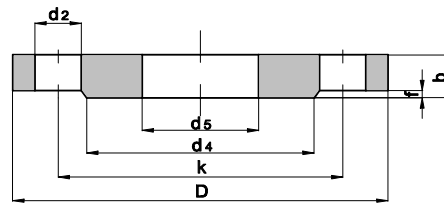
ČSN EN 1092-1 ●

DIN 2576 ● reihe 1

ČSN 131160.0 ●

ČSN 131223.0 ●

DIN 2576 ● reihe 2



DN	průměr trubky	norma	D	d <sub>5</sub>	b	k	d <sub>4</sub>	f	šroubové otvory		kg
									počet	d <sub>2</sub>	
450	457	EN 1092-1	615	462	36	565	532	4	20	26	33,6
	457	DIN 2576 reihe 1	615	462,3	38	565	-	-	20	26	35,6
500	508	EN 1092-1	670	513,5	38	620	585	4	20	26	40,2
	508	DIN 2576 reihe 1	670	513,6	38	620	-	-	20	26	41,1
	508	ČSN 131160.0	670	510	39	620	585	4	20	26	42,6
	530	ČSN 131223.0	670	532	34	620	585	4	20	26	31,9
600	610	EN 1092-1	780	616,5	42	725	685	5	20	30	54,5
	610	ČSN 131160.0	780	613	46	725	685	5	20	30	61,5
	630	ČSN 131223.0	780	633	36	725	685	5	20	30	37,7
700	711	EN 1092-1	895	b	50	840	800	5	24	30	-
	711	ČSN 131160.0	895	714	53	840	800	5	24	30	89,9
	720	ČSN 131223.0	895	723	40	840	800	5	24	30	59,8
800	813	EN 1092-1	1015	b	56	950	905	5	24	33	-
	813	ČSN 131160.0	1015	816	53	950	905	5	24	33	121
	820	ČSN 131223.0	1015	823	44	950	905	5	24	33	88,6
900	914	EN 1092-1	1115	b	62	1050	1005	5	28	33	-
1000	1016	EN 1092-1	1230	b	70	1160	1110	5	28	36	-
	1016	ČSN 131160.0	1230	1019	69	1160	1110	5	28	36	193
	1020	ČSN 131223.0	1230	1023	50	1160	1110	5	28	36	132
1200	1220	EN 1092-1	1455	b	83	1380	1330	5	32	39	-
	1220	ČSN 131160.0	1455	1222	82	1380	1330	5	32	39	303
	1220	ČSN 131223.0	1455	1223	56	1380	1325	5	32	39	197

# Přivařovací příruby ploché

# PN 10

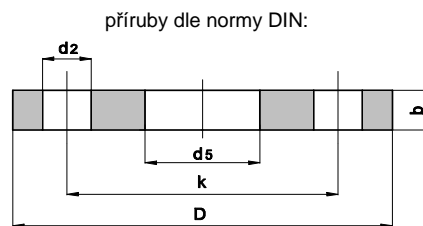
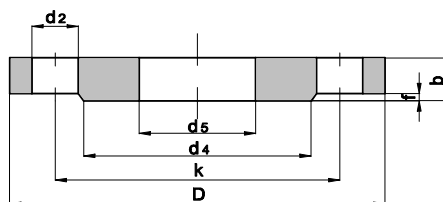
ČSN EN 1092-1 ●

DIN 2576 ● reihe 1

ČSN 131160.0 ●

ČSN 131223.0 ●

DIN 2576 ● reihe 2



DN	průměr trubky	norma	D	d <sub>5</sub>	b	k	d <sub>4</sub>	f	šroubové otvory počet	d <sub>2</sub>	kg
1400	1420	EN 1092-1	1675	b	b	1590	1535	5	36	42	-
	1420	ČSN 131160.0	1675	1425	92	1590	1530	5	36	42	428
	1420	ČSN 131223.0	1675	1423	62	1590	1525	5	36	42	274
1600	1620	EN 1092-1	1915	b	b	1820	1760	5	40	48	-
	1620	ČSN 131160.0	1915	1629	106	1820	1750	5	40	48	655
	1620	ČSN 131223.0	1915	1623	68	1820	1750	5	40	48	390

Poznámky:

u EN1092-1 od DN15-DN40 rozměry stejné jako u PN40, od DN50-DN150 rozměry stejné jako PN16  
 u EN1092-1 od DN700 rozměr d<sub>5</sub> (b) - stanovuje odběratel  
 u ČSN se DN15-DN80 nahrazuje PN16