

Příruby zaslepovací

PN 6

ČSN EN 1092-1 ●

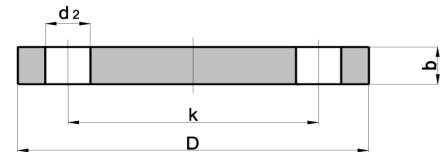
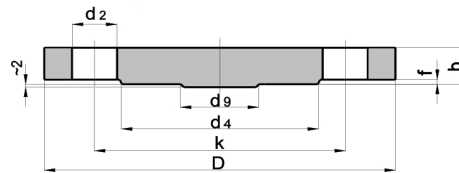
DIN 2527 ●

ČSN 131160.0 ●

ČSN 131323.0 ●

●

příruby dle normy DIN:



DN	průměr trubky	norma	D	b	k	d ₄	f	d ₉	šroubové otvory		kg
									počet	d ₂	
15	21,3	EN 1092-1	80	12	55	40	2	-	4	11	0,44
	21,3	DIN 2527	80	12	55	-	-	-	4	11	0,44
	21,3	ČSN 131160.0	80	12	55	40	2	14	4	11	0,39
	22	ČSN 131323.0	80	12	55	40	2	14	4	11	0,43
20	26,9	EN 1092-1	90	14	65	50	2	-	4	11	0,66
	26,9	DIN 2527	90	14	65	-	-	-	4	11	0,65
	26,9	ČSN 131160.0	90	14	65	50	2	18	4	11	0,59
	28	ČSN 131323.0	90	14	65	50	2	19	4	11	0,66
25	33,7	EN 1092-1	100	14	75	60	2	-	4	11	0,82
	33,7	DIN 2527	100	14	75	-	-	-	4	11	0,82
	33,7	ČSN 131160.0	100	14	75	60	2	26	4	11	0,75
	32	ČSN 131323.0	100	14	75	60	2	24	4	11	0,82
32	42,4	EN 1092-1	120	14	90	70	2	-	4	14	1,18
	42,4	DIN 2527	120	14	90	-	-	-	4	14	1,17
	42,4	ČSN 131160.0	120	14	90	70	2	34	4	14	1,07
	38	ČSN 131323.0	120	14	90	70	2	31	4	14	1,2
40	48,3	EN 1092-1	130	14	100	80	3	-	4	14	1,39
	48,3	DIN 2527	130	14	100	-	-	-	4	14	1,39
	48,3	ČSN 131160.0	130	16	100	80	3	40	4	14	1,44
	44,5	ČSN 131323.0	130	16	100	80	3	38	4	14	1,53
50	60,3	EN 1092-1	140	14	110	90	3	-	4	14	1,62
	60,3	DIN 2527	140	14	110	-	-	-	4	14	1,62
	60,3	ČSN 131160.0	140	16	110	90	3	52	4	14	1,66
	57	ČSN 131323.0	140	16	110	90	3	48	4	14	1,83
65	76,1	EN 1092-1	160	14	130	110	3	55	4	14	2,14
	76,1	DIN 2527	160	14	130	-	-	55	4	14	2,44
	76,1	ČSN 131160.0	160	16	130	110	3	66	4	14	2,21
	76	ČSN 131323.0	160	16	130	110	3	68	4	14	2,4
80	88,9	EN 1092-1	190	16	150	128	3	70	4	18	3,43
	88,9	DIN 2527	190	16	150	-	-	70	4	18	3,43
	88,9	ČSN 131160.0	190	18	150	128	3	78	4	18	3,52
	89	ČSN 131323.0	190	18	150	128	3	78	4	18	3,85

Příruby zaslepovací

PN 6

ČSN EN 1092-1 ●

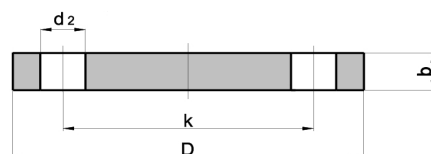
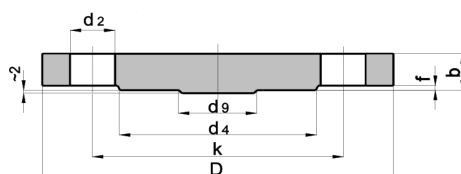
DIN 2527 ●

ČSN 131160.0 ●

ČSN 131323.0 ●

●

příruby dle normy DIN:



DN	průměr trubky	norma	D	b	k	d ₄	f	d ₉	šroubové otvory		kg
									počet	d ₂	
100	114,3	EN 1092-1	210	16	170	148	3	90	4	18	4,22
	114,3	DIN 2527	210	16	170	-	-	90	4	18	4,76
	114,3	ČSN 131160.0	210	18	170	148	3	102	4	18	4,36
	108	ČSN 131323.0	210	18	170	148	3	98	4	18	4,7
125	139,7	EN 1092-1	240	18	200	178	3	115	8	18	6,1
	139,7	DIN 2527	240	18	200	-	-	115	8	18	6,11
	139,7	ČSN 131160.0	240	20	200	178	3	127	8	18	6,35
	133	ČSN 131323.0	240	20	200	178	3	123	8	18	6,77
150	168,3	EN 1092-1	265	18	225	202	3	140	8	18	7,51
	168,3	DIN 2527	265	18	225	-	-	140	8	18	7,51
	168,3	ČSN 131160.0	265	20	225	202	3	155	8	18	7,84
	159	ČSN 131323.0	265	20	225	202	3	148	8	18	8,32
200	219,1	EN 1092-1	320	20	280	258	3	190	8	18	12,3
	219,1	DIN 2527	320	20	280	-	-	190	8	18	12,3
	219,1	ČSN 131160.0	320	22	280	258	3	197	8	18	13
	219	ČSN 131323.0	320	22	280	258	3	197	8	18	13,5
250	273	EN 1092-1	375	22	335	312	3	235	12	18	18,5
	273	DIN 2527	375	22	335	-	-	235	12	18	18,3
	273	ČSN 131160.0	375	22	335	312	3	247	12	18	17,8
	273	ČSN 131323.0	375	22	335	312	3	247	12	18	20,3
300	323,9	EN 1092-1	440	22	395	365	4	285	12	22	25,5
	323,9	DIN 2527	440	22	395	-	-	285	12	22	25,3
	324	ČSN 131160.0	440	24	395	365	4	297	12	22	26,4
	324	ČSN 131323.0	440	24	395	365	4	297	12	22	27
350	355,6	EN 1092-1	490	22	445	415	4	330	12	22	32,8
	355,6	DIN 2527	490	22	445	-	-	330	12	22	31,6
	355,6	ČSN 131160.0	490	26	445	415	4	326	12	22	36
	377	ČSN 131323.0	490	26	445	415	4	347	12	22	37,5
400	406,4	EN 1092-1	540	22	495	465	4	380	16	22	38,5
	406,4	DIN 2527	540	22	495	-	-	380	16	22	38,4
	406,4	ČSN 131160.0	540	28	495	465	4	370	16	22	47,3
	426	ČSN 131323.0	540	28	495	465	4	396	16	22	49,2

Příruby zaslepovací

PN 6

ČSN EN 1092-1 ●

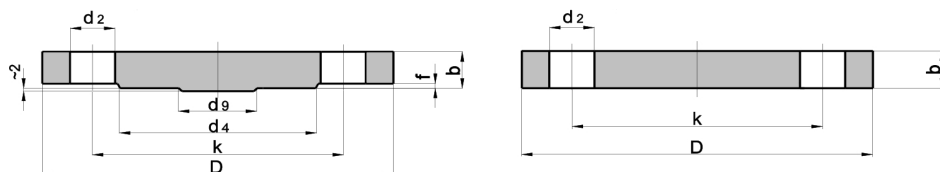
DIN 2527 ●

ČSN 131160.0 ●

ČSN 131323.0 ●

●

příruby dle normy DIN:



DN	průměr trubky	norma	D	b	k	d ₄	f	d ₉	šroubové otvory		kg
									počet	d ₂	
450	457	EN 1092-1	595	24	550	520	4	425	16	22	51,2
500	508	EN 1092-1	645	24	600	570	4	475	20	22	60,1
	508	DIN 2527	645	24	600	-	-	475	20	22	60,4
	508	ČSN 131160.0	645	28	600	570	4	466	20	22	68,2
	530	ČSN 131323.0	645	28	600	570	4	496	20	22	75,7
600	610	EN 1092-1	755	30	705	670	5	575	20	26	103
	610	ČSN 131160.0	755	30	705	670	5	574	20	26	99,6
	630	ČSN 131323.0	755	30	705	670	5	594	20	26	102
700	711	EN 1092-1	860	40	810	775	5	670	24	26	178
	711	ČSN 131160.0	860	32	810	775	5	683	24	26	139
	720	ČSN 131323.0	860	32	810	775	5	692	24	26	140
800	813	EN 1092-1	975	44	920	880	5	770	24	30	252
	813	ČSN 131160.0	975	34	920	880	5	785	24	30	194
	820	ČSN 131323.0	975	34	920	880	5	792	24	30	196
900	914	EN 1092-1	1075	48	1020	980	5	860	24	30	335,5
1000	1016	EN 1092-1	1175	52	1120	1080	5	960	28	30	434,5
	1016	ČSN 131160.0	1175	36	1120	1080	5	988	28	30	295
	1020	ČSN 131323.0	1175	36	1120	1080	5	992	28	30	307
1200	1220	EN 1092-1	1405	60	1340	1295	5	1160	32	33	717
	1219	ČSN 131160.0	1405	40	1340	1295	5	1192	32	33	488
	1220	ČSN 131323.0	1405	40	1340	1295	5	1192	32	33	484

Příruby zaslepovací

PN 6

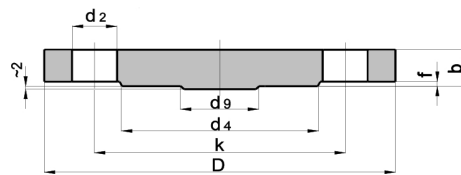
ČSN EN 1092-1 ●

DIN 2527 ●

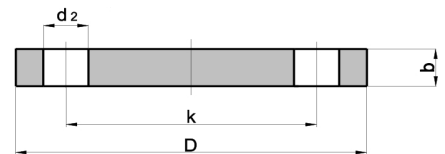
ČSN 131160.0 ●

ČSN 131323.0 ●

●



příruby dle normy DIN:



DN	průměr trubky	norma	D	b	k	d ₄	f	d ₉	šroubové otvory		kg
									počet	d ₂	
1400	1420	EN 1092-1	1630	68	1560	1510	5	1346	36	36	1094
	1422	ČSN 131160.0	1630	44	1560	1510	5	1394	36	36	770
	1420	ČSN 131323.0	1630	44	1560	1510	5	1392	36	36	718
1600	1620	EN 1092-1	1830	76	1760	1710	5	1546	40	36	1545
	1626	ČSN 131160.0	1830	48	1760	1710	5	1598	40	36	1089
	1620	ČSN 131323.0	1830	48	1760	1710	5	1590	40	36	1001

Poznámky: