

Příruby zaslepovací

PN 10

ČSN EN 1092-1 ●

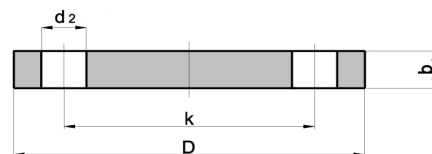
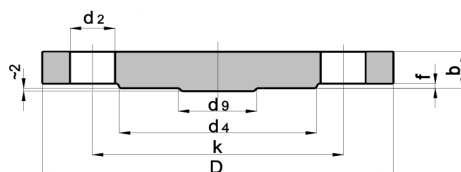
DIN 2527 ●

ČSN 131160.0 ●

ČSN 131324.0 ●

●

příruby dle normy DIN:



DN	průměr trubky	norma	D	b	k	d ₄	f	d ₉	šroubové otvory		kg
									počet	d ₂	
200	219,1	EN 1092-1	340	24	295	268	3	190	8	22	16,5
	219,1	DIN 2527	340	24	295	-	-	190	8	22	16,5
	219,1	ČSN 131160.0	340	24	295	268	3	197	8	22	15,8
	219	ČSN 131324.0	340	24	295	268	3	197	8	22	15,7
250	273	EN 1092-1	395	26	350	320	3	235	12	22	24,1
	273	DIN 2527	395	26	350	-	-	235	12	22	24
	273	ČSN 131160.0	395	24	350	320	3	247	12	22	21,3
	273	ČSN 131324.0	395	24	350	320	3	247	12	22	21,7
300	323,9	EN 1092-1	445	26	400	370	4	285	12	22	30,8
	323,9	DIN 2527	445	26	400	-	-	285	12	22	30,9
	323,9	ČSN 131160.0	445	26	400	370	4	297	12	22	29,4
	324	ČSN 131324.0	445	26	400	370	4	297	12	22	30
350	355,6	EN 1092-1	505	26	460	430	4	330	16	22	39,6
	355,6	DIN 2527	505	26	460	-	-	330	16	22	40,6
	355,6	ČSN 131160.0	505	26	460	430	4	326	16	22	38,1
	377	ČSN 131324.0	505	26	460	430	4	347	16	22	38,7
400	406,4	EN 1092-1	565	26	515	482	4	380	16	26	49,4
	406,4	DIN 2527	565	26	515	-	-	380	16	26	49,4
	406,4	ČSN 131160.0	565	28	515	482	4	370	16	26	51,4
	426	ČSN 131324.0	565	28	515	482	4	396	16	26	52,2
450	457	EN 1092-1	615	28	565	532	4	425	20	26	63
500	508	EN 1092-1	670	28	620	585	4	475	20	26	75,2
	508	DIN 2527	670	28	620	-	-	475	20	26	75
	508	ČSN 131160.0	670	30	620	585	4	466	20	26	75,6
	530	ČSN 131324.0	670	30	620	585	4	496	20	26	78,6
600	610	EN 1092-1	780	34	725	685	5	575	20	30	124
	610	ČSN 131160.0	780	34	725	685	5	574	20	30	120
	630	ČSN 131324.0	780	34	725	685	5	594	20	30	122

Příruby zaslepovací

PN 10

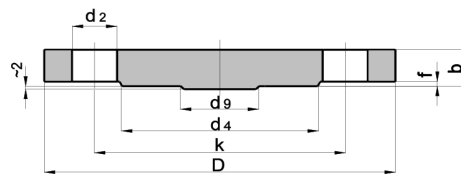
ČSN EN 1092-1 ●

DIN 2527 ●

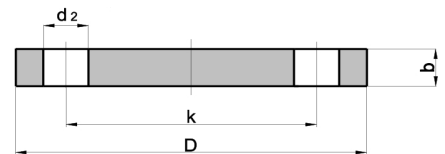
ČSN 131160.0 ●

ČSN 131324.0 ●

●



příruby dle normy DIN:



DN	průměr trubky	norma	D	b	k	d ₄	f	d ₉	šroubové otvory		kg
									počet	d ₂	
700	711	EN 1092-1	895	38	840	800	5	670	24	30	182,5
	711	ČSN 131160.0	895	36	840	800	5	683	24	30	180
	720	ČSN 131324.0	895	36	840	800	5	692	24	30	172
800	813	EN 1092-1	1015	48	950	905	5	770	24	33	297
	813	ČSN 131160.0	1015	38	950	905	5	785	24	33	260
	820	ČSN 131324.0	1015	38	950	905	5	792	24	33	236
900	914	EN 1092-1	1115	50	1050	1005	5	860	28	33	374
1000	1016	EN 1092-1	1230	54	1160	1110	5	960	28	36	492
	1016	ČSN 131160.0	1230	40	1160	1110	5	988	28	36	417
	1020	ČSN 131324.0	1230	40	1160	1110	5	992	28	36	367
1200	1220	EN 1092-1	1455	66	1380	1330	5	1160	32	39	842
	1219	ČSN 131160.0	1455	44	1380	1330	5	1192	32	39	692
	1220	ČSN 131324.0	1455	44	1380	1325	5	1192	32	39	575
1400											
	1422	ČSN 131160.0	1675	50	1590	1530	5	1394	36	42	1072
	1420	ČSN 131324.0	1675	50	1590	1525	5	1392	36	42	870
1600											
	1626	ČSN 131160.0	1915	54	1820	1750	5	1598	40	48	1580
	1620	ČSN 131324.0	1915	54	1820	1750	5	1590	40	48	1233

Poznámky: u EN1092-1 od DN15-DN40 rozměry stejné jako u PN40, od DN50-DN150 rozměry stejné jako PN16 u ČSN a DIN se DN15-DN150 nahrazuje PN16