

Příruby zaslepovací

PN 16

ČSN EN 1092-1 ●

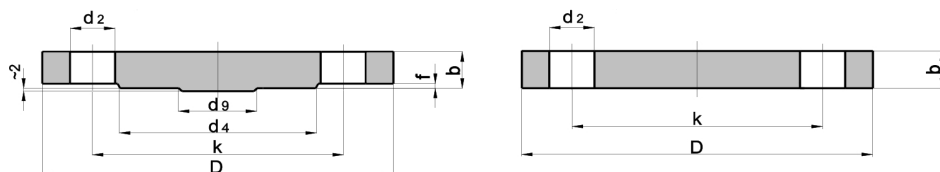
DIN 2527 ●

ČSN 131160.0 ●

ČSN 131325.0 ●

●

příruby dle normy DIN:



DN	průměr trubky	norma	D	b	k	d ₄	f	d ₉	šroubové otvory počet	d ₂	kg
15	21,3	DIN 2527	95	14	65	45	-	-	4	14	0,72
	21,3	ČSN 131160.0	95	14	65	47	2	14	4	14	0,64
	22	ČSN 131325.0	95	14	65	45	2	14	4	14	0,65
20	26,9	DIN 2527	105	14	75	58	-	-	4	14	1,01
	26,9	ČSN 131160.0	105	16	75	58	2	18	4	14	0,93
	28	ČSN 131325.0	105	16	75	58	2	19	4	14	0,94
25	33,7	DIN 2527	115	16	85	68	-	-	4	14	1,23
	33,7	ČSN 131160.0	115	16	85	68	2	26	4	14	1,13
	32	ČSN 131325.0	115	16	85	68	2	24	4	14	1,15
32	42,4	DIN 2527	140	16	100	78	-	-	4	18	1,8
	42,4	ČSN 131160.0	140	16	100	78	2	34	4	18	1,66
	38	ČSN 131325.0	140	16	100	78	2	31	4	18	1,68
	38										
40	48,3	DIN 2527	150	16	110	88	3	-	4	18	2,09
	48,3	ČSN 131160.0	150	18	110	88	3	40	4	18	2,1
	44,5	ČSN 131325.0	150	18	110	88	3	38	4	18	1,87
50	60,3	EN 1092-1	165	18	125	102	3	-	4	18	2,88
	60,3	DIN 2527	165	18	125	102	-	-	4	18	2,88
	60,3	ČSN 131160.0	165	18	125	102	3	52	4	18	2,6
	57	ČSN 131325.0	165	18	125	102	3	48	4	18	2,63
65	76,1	EN 1092-1	185	18	145	122	3	55	8*	18	3,51
	76,1	DIN 2527	185	18	145	122	-	55	4	18	3,66
	76,1	ČSN 131160.0	185	18	145	122	3	66	4	18	3,32
	76	ČSN 131325.0	185	18	145	122	3	68	4	18	3,38
80	88,9	EN 1092-1	200	20	160	138	3	70	8	18	4,61
	88,9	DIN 2527	200	20	160	138	-	70	8	18	4,77
	88,9	ČSN 131160.0	200	20	160	133	3	78	8	18	4,25
	89	ČSN 131325.0	200	20	160	138	3	78	8	18	4,35

Příruby zaslepovací

PN 16

ČSN EN 1092-1 ●

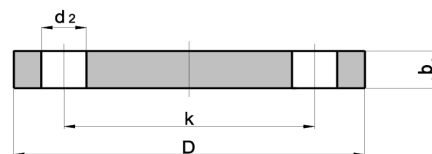
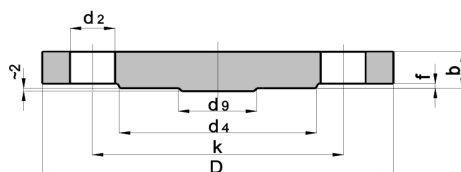
DIN 2527 ●

ČSN 131160.0 ●

ČSN 131325.0 ●

●

příruby dle normy DIN:



DN	průměr trubky	norma	D	b	k	d ₄	f	d ₉	šroubové otvory		kg
									počet	d ₂	
100	114,3	EN 1092-1	220	20	180	158	3	90	8	18	5,65
	114,3	DIN 2527	220	20	180	158	-	90	8	18	5,65
	114,3	ČSN 131160.0	220	20	180	158	3	102	8	18	5,26
	108	ČSN 131325.0	220	20	180	158	3	98	8	18	5,35
125	139,7	EN 1092-1	250	22	210	188	3	115	8	18	8,13
	139,7	DIN 2527	250	22	210	188	-	115	8	18	8,42
	139,7	ČSN 131160.0	250	22	210	184	3	127	8	18	7,64
	133	ČSN 131325.0	250	22	210	188	3	123	8	18	7,82
150	168,3	EN 1092-1	285	22	240	212	3	140	8	22	10,5
	168,3	DIN 2527	285	22	240	212	-	140	8	22	10,4
	168,3	ČSN 131160.0	285	22	240	212	3	155	8	22	9,9
	159	ČSN 131325.0	285	22	240	212	3		8	22	10
200	219,1	EN 1092-1	340	24	295	268	3	190	12	22	16,2
	219,1	DIN 2527	340	24	295	268	3	190	12	22	16,1
	219,1	ČSN 131160.0	340	24	295	268	3	197	12	22	15,4
	219	ČSN 131325.0	340	24	295	268	3	148	12	22	15,7
250	273	EN 1092-1	405	26	355	320	3	235	12	26	25
	273	DIN 2527	405	26	355	320	-	235	12	26	24,9
	273	ČSN 131160.0	405	26	355	320	3	247	12	26	24
	273	ČSN 131325.0	405	26	355	320	3	247	12	26	24,3
300	323,9	EN 1092-1	460	28	410	378	4	285	12	26	35,1
	323,9	DIN 2527	460	28	410	378	-	285	12	26	35,1
	323,9	ČSN 131160.0	460	28	410	370	4	297	12	26	33,5
	324	ČSN 131325.0	460	28	410	378	4	297	12	26	34
350	355,6	EN 1092-1	520	30	470	438	4	330	16	26	48
	355,6	DIN 2527	520	30	470	438	-	330	16	26	47,8
	355,6	ČSN 131160.0	520	30	470	430	4	326	16	26	46,2
	377	ČSN 131325.0	520	30	470	438	4	347	16	26	47
400	406,4	EN 1092-1	580	32	525	490	4	380	16	30	63,5
	406,4	DIN 2527	580	32	525	490	-	380	16	30	63,5
	406,4	ČSN 131160.0	580	32	525	482	4	370	16	30	64,8
	426	ČSN 131325.0	580	32	525	490	4	396	16	30	63

Příruby zaslepovací

PN 16

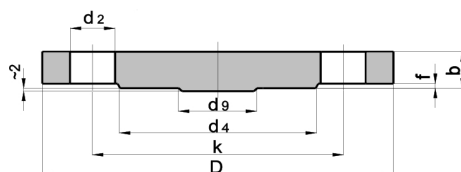
ČSN EN 1092-1 ●

DIN 2527 ●

ČSN 131160.0 ●

ČSN 131325.0 ●

●



příruby dle normy DIN:



DN	průměr trubky	norma	D	b	k	d ₄	f	d ₉	šroubové otvory		kg
									počet	d ₂	
450	457	EN 1092-1	640	40	585	550	4	425	20	30	96,6
500	508	EN 1092-1	715	44	650	610	4	475	20	33	133
	508	DIN 2527	715	36	650	610	-	475	20	33	102
	508	ČSN 131160.0	715	36	650	585	4	466	20	33	111
	530	ČSN 131325.0	715	36	650	610	4	496	20	33	108
600	610	EN 1092-1	840	54	770	725	5	575	20	36	226
	610	ČSN 131160.0	840	40	770	685	5	574	20	36	173
	630	ČSN 131325.0	840	40	770	720	5	594	20	36	166
700	711	EN 1092-1	910	58	840	795	5	670	24	36	285
	711	ČSN 131160.0	910	42	840	800	5	681	24	36	224
	720	ČSN 131325.0	910	42	840	790	5	692	24	36	206
800	813	EN 1092-1	1025	62	950	900	5	770	24	39	388
	813	ČSN 131160.0	1025	42	950	905		783	24	39	310
	820	ČSN 131325.0	1025	42	950	900	5	790	24	39	265
900	914	EN 1092-1	1125	64	1050	1000	5	860	28	39	483
1000	1016	EN 1092-1	1255	68	1170	1115	5	960	28	42	640
	1016	ČSN 131160.0	1255	46	1170	1110	5	984	28	42	507
	1020	ČSN 131325.0	1255	46	1170	1110	5	988	28	42	438
1200	1220	EN 1092-1	1485	-	1390	1330	5	1160	32	48	-