

Příruby zaslepovací

PN 40

ČSN EN 1092-1 ●

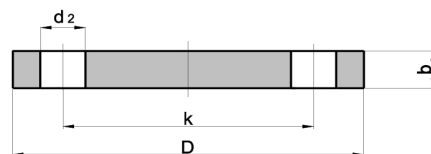
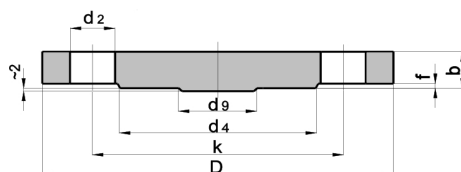
DIN 2527 ●

ČSN 131160.0 ●

ČSN 131327.0 ●

●

příruby dle normy DIN:



DN	průměr trubky	norma	D	b	k	d ₄	f	d ₉	šroubové otvory		kg
									počet	d ₂	
15	21,3	EN 1092-1	95	16	65	45	2	-	4	14	0,81
	21,3	DIN 2527	95	16	65	45	-	-	4	14	0,81
	21,3	ČSN 131160.0	95	16	65	47	2	14	4	14	0,74
	22	ČSN 131327.0	95	16	65	45	2	14	4	14	0,75
20	26,9	EN 1092-1	105	18	75	58	2	-	4	14	1,14
	26,9	DIN 2527	105	18	75	58	-	-	4	14	1,24
	26,9	ČSN 131160.0	105	18	75	58	2	18	4	14	1,05
	28	ČSN 131327.0	105	18	75	58	2	19	4	14	1,03
25	33,7	EN 1092-1	115	18	85	68	2	-	4	14	1,38
	33,7	DIN 2527	115	18	85	68	-	-	4	14	1,38
	33,7	ČSN 131160.0	115	18	85	68	2	26	4	14	1,28
	32	ČSN 131327.0	115	18	85	68	2	24	4	14	1,25
32	42,4	EN 1092-1	140	18	100	78	2	-	4	18	2,03
	42,4	DIN 2527	140	18	100	78	-	-	4	18	2,03
	42,4	ČSN 131160.0	140	18	100	78	2	34	4	18	1,88
	38	ČSN 131323.0	140	18	100	78	2	31	4	18	1,85
40	48,3	EN 1092-1	150	18	110	88	3	-	4	18	2,35
	48,3	DIN 2527	150	18	110	88	-	-	4	18	2,35
	48,3	ČSN 131160.0	150	18	110	88	3	40	4	18	2,1
	44,5	ČSN 131327.0	150	18	110	88	3	38	4	18	2,15
50	60,3	EN 1092-1	165	20	125	102	3	-	4	18	3,2
	60,3	DIN 2527	165	20	125	102	-	-	4	18	3,2
	60,3	ČSN 131160.0	165	20	125	102	3	52	4	18	2,91
	57	ČSN 131327.0	165	20	125	102	3	48	4	18	2,95
65	76,1	EN 1092-1	185	22	145	122	3	55	8	18	4,29
	76,1	DIN 2527	185	22	145	122	-	55	8	18	4,29
	76,1	ČSN 131160.0	185	22	145	122	3	66	8	18	4
	76	ČSN 131327.0	185	22	145	122	3	68	8	18	4,05
80	88,9	EN 1092-1	200	24	160	138	3	70	8	18	5,54
	88,9	DIN 2527	200	24	160	138	-	70	8	18	5,88
	88,9	ČSN 131160.0	200	24	160	133	3	78	8	18	5,17
	89	ČSN 131327.0	200	24	160	138	3	78	8	18	5,3

Příruby zaslepovací

PN 40

ČSN EN 1092-1 ●

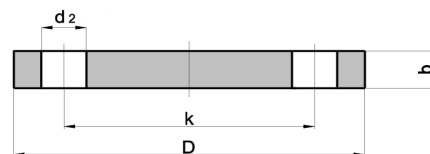
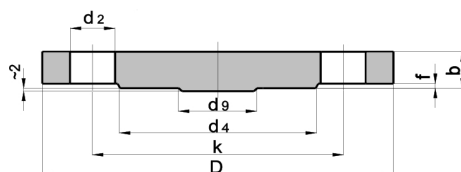
DIN 2527 ●

ČSN 131160.0 ●

ČSN 131327.0 ●



příruby dle normy DIN:



DN	průměr trubky	norma	D	b	k	d ₄	f	d ₉	šroubové otvory		kg
									počet	d ₂	
100	114,3	EN 1092-1	235	24	190	162	3	90	8	22	7,6
	114,3	DIN 2527	235	24	190	162	-	90	8	22	7,54
	114,3	ČSN 131160.0	235	24	190	158	3	102	8	22	7,38
	108	ČSN 131327.0	235	24	190	162	3	98	8	22	7,3
125	139,7	EN 1092-1	270	26	220	188	3	115	8	26	10,8
	139,7	DIN 2527	270	26	220	188	-	115	8	26	10,8
	139,7	ČSN 131160.0	270	26	220	184	3	127	8	26	10,6
	133	ČSN 131327.0	270	26	220	188	3	123	8	26	10,5
150	168,3	EN 1092-1	300	28	250	218	3	140	8	26	14,6
	168,3	DIN 2527	300	28	250	218	-	140	8	26	14,5
	168,3	ČSN 131160.0	300	28	250	212	3	155	8	26	14,5
	159	ČSN 131327.0	300	28	250	218	3	148	8	26	15,4
200	219,1	EN 1092-1	375	36	320	285	3	190	12	30	28,8
	219,1	DIN 2527	375	34	320	285	-	190	12	30	27,2
	219,1	ČSN 131160.0	375	34	320	285	3	197	12	30	27,8
	219	ČSN 131327.0	375	34	320	280	3	198	12	30	27,8
250	273	EN 1092-1	450	38	385	345	3	235	12	33	44,4
	273	DIN 2527	450	38	385	345	-	235	12	33	43,8
	273	ČSN 131160.0	450	38	385	345	3	247	12	33	46
	273	ČSN 131327.0	450	38	385	245	3	247	12	33	44,5
300	323,9	EN 1092-1	515	42	450	410	4	285	16	33	64,2
	323,9	DIN 2527	515	42	450	410	-	285	16	33	63,3
	323,9	ČSN 131160.0	515	42	450	410	4	297	16	33	66,5
	324	ČSN 131327.0	515	42	450	410	4	297	16	33	66,2
350	355,6	EN 1092-1	580	46	510	465	4	330	16	36	89,5
	355,6	DIN 2527	580	46	510	465	-	330	16	36	89,5
	355,6	ČSN 131160.0	580	46	510	465	4	326	16	36	89,7
	377	ČSN 131327.0	580	46	510	465	4	347	16	36	91,2
400	406,4	EN 1092-1	660	50	585	535	4	380	16	39	127
	406,4	DIN 2527	660	50	585	535	-	380	16	39	127
	406,4	ČSN 131160.0	660	50	585	535	4	370	16	39	132
	426	ČSN 131327.0	660	50	585	535	4	395	16	39	135

Příruby zaslepovací

PN 40

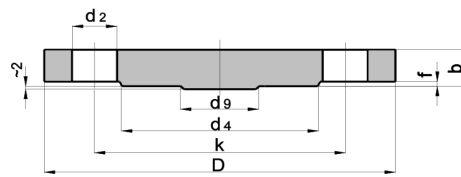
ČSN EN 1092-1 ●

DIN 2527 ●

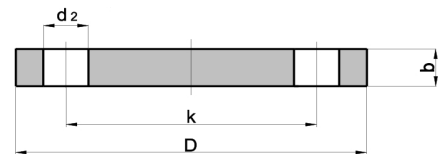
ČSN 131160.0 ●

ČSN 131327.0 ●

●



příruby dle normy DIN:



DN	průměr trubky	norma	D	b	k	d ₄	f	d ₉	šroubové otvory		kg
									počet	d ₂	
450	457	EN 1092-1	685	57	610	560	4	425	20	39	154
500	508	EN 1092-1	755	57	670	615	4	475	20	42	188
	508	DIN 2527	755	56	670	615	-	475	20	42	175
	508	ČSN 131160.0	755	52	670	615	4	466	20	42	185
	530	ČSN 131327.0	755	52	670	615	4	495	20	42	190
600	610	EN 1092-1	890	72	795	735	5	575	20	48	331
	610	ČSN 131160.0	890	60	795	735	5	570	20	48	290
	630	ČSN 131327.0	890	60	795	730	5	590	20	48	320

Poznámky: