

Příruby točivé, přivařovací kroužky

PN 6

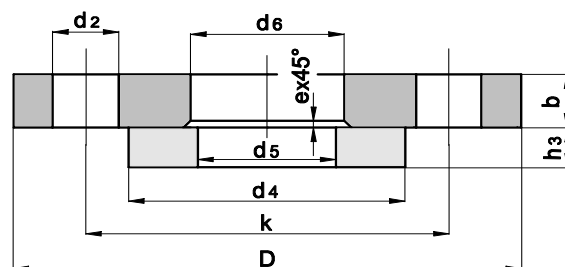
ČSN EN 1092-1 ●

DIN 2641 ● reihe 1

ČSN 131160 ●

ČSN 131273 ●

DIN 2641 ● reihe 2



DN	průměr trubky	norma	D	d ₆	b	k	e	šroubové otvory		d ₅	h ₃	d ₄	kg	
								počet	d ₂				příruba	kroužek
15	21,3	EN 1092-1	80	25	12	55	3	4	11	22	10	40	0,388	0,069
	21,3	DIN 2641 reihe 1	80	24	10	55	2	4	11	22	8	40	0,337	0,063
	21,3	ČSN 131160	80	25	10	55	3	4	11	22	10	40	0,32	0,07
	22	ČSN 131273	80	25	10	55	3	4	11	22,5	10	40	0,35	0,07
	20	DIN 2641 reihe 2	80	22	10	55	2	4	11	21	8	40	0,337	0,063
20	26,9	EN 1092-1	90	31	14	65	4	4	11	27,5	10	50	0,568	0,108
	26,9	DIN 2641 reihe 1	90	30	10	65	2	4	11	27,6	10	50	0,418	0,116
	26,9	ČSN 131160	90	30	10	65	3	4	11	27,5	10	50	0,42	0,1
	28	ČSN 131273	90	31	10	65	3	4	11	28,5	10	50	0,45	0,12
	25	DIN 2641 reihe 2	90	28	10	65	2	4	11	26	10	50	0,418	0,116
25	33,7	EN 1092-1	100	38	14	75	4	4	11	34,5	10	60	0,688	0,149
	33,7	DIN 2641 reihe 1	100	36	12	75	3	4	11	34,4	10	60	0,62	0,166
	33,7	ČSN 131160	100	37	12	75	3	4	11	34,5	10	60	0,6	0,15
	32	ČSN 131273	100	35	12	75	3	4	11	32,5	10	60	0,62	0,17
	30	DIN 2641 reihe 2	100	33	12	75	3	4	11	31	10	60	0,62	0,166
32	42,4	EN 1092-1	120	46	16	90	5	4	14	43,5	10	70	1,12	0,185
	42,4	DIN 2641 reihe 1	120	46	12	90	3	4	14	43,1	10	70	0,874	0,213
	42,4	ČSN 131160	120	46	12	90	3	4	14	43	10	70	0,85	0,19
	38	ČSN 131273	120	41	12	90	3	4	14	38,5	10	70	0,87	0,21
		DIN 2641 reihe 2	120	42	12	90	3	4	14	39	10	70	0,874	0,213
40	48,3	EN 1092-1	130	53	16	100	5	4	14	49,5	10	80	1,29	0,244
	48,3	DIN 2641 reihe 1	130	54	12	100	3	4	14	49	10	80	1,01	0,273
	48,3	ČSN 131160	130	52	12	100	3	4	14	49	10	80	0,99	0,25
	44,5	ČSN 131273	130	48	12	100	3	4	14	45	10	80	1	0,27
	44,5	DIN 2641 reihe 2	130	50	12	100	3	4	14	45,5	10	80	1,01	0,273
50	60,3	EN 1092-1	140	65	16	110	5	4	14	61,5	12	90	1,42	0,319
	60,3	DIN 2641 reihe 1	140	65	12	110	3	4	14	61,1	12	90	1,12	0,359
	60,3	ČSN 131160	140	65	12	110	3	4	14	61	12	90	1,1	0,32
	57	ČSN 131273	140	61	12	110	3	4	14	57,5	12	90	1,12	0,36
	57	DIN 2641 reihe 2	140	62	12	110	3	4	14	58,1	12	90	1,12	0,359
65	76,1	EN 1092-1	160	81	16	130	6	4	14	77,5	12	110	1,76	0,451
	76,1	DIN 2641 reihe 1	160	81	12	130	3	4	14	77,1	12	110	1,35	0,468
	76,1	ČSN 131160	160	80	12	130	3	4	14	77	12	110	1,36	0,46
	76	ČSN 131273	160	80	12	130	3	4	14	76,5	12	110	1,35	0,47
80	88,9	EN 1092-1	190	94	18	150	6	4	18	90,5	12	128	2,84	0,606
	88,9	DIN 2641 reihe 1	190	94	14	150	3	4	18	90,3	14	128	2,24	0,73
	88,9	ČSN 131160	190	94	14	150	3	4	18	90	14	128	2,24	0,72
	89	ČSN 131273	190	94	14	150	3	4	18	90	14	128	2,4	0,73

Příruby točivé, přivařovací kroužky

PN 6

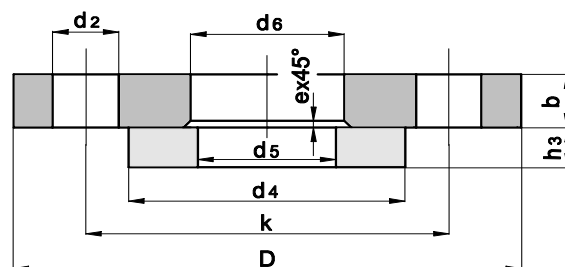
ČSN EN 1092-1 ●

DIN 2641 ● reihe 1

ČSN 131160 ●

ČSN 131273 ●

DIN 2641 ● reihe 2



DN	průměr trubky	norma	D	d ₆	b	k	e	šroubové otvory		d ₅	h ₃	d ₄	kg	
								počet	d ₂				příruba	kroužek
100	114,3	EN 1092-1	210	120	18	170	6	4	18	116	14	148	3,1	0,729
	114,3	DIN 2641 reihe 1	210	119	14	170	3	4	18	115,9	14	148	2,59	0,884
	114,3	ČSN 131160	210	120	14	170	3	4	18	115,5	14	148	2,45	0,74
	108	ČSN 131273	210	113	14	170	3	4	18	109	14	148	2,8	0,88
	108	DIN 2641 reihe 2	210	113	14	170	3	4	18	109,6	14	148	2,59	0,884
125	139,7	EN 1092-1	240	145	20	200	6	8	18	141,5	14	178	4,12	1
	139,7	DIN 2641 reihe 1	240	145	14	200	3	8	18	141,6	14	178	3,1	1,21
	139,7	ČSN 131160	240	145	14	200	3	8	18	141	14	178	2,9	1
	133	ČSN 131273	240	138	14	200	3	8	18	134	14	178	3,3	1,21
	133	DIN 2641 reihe 2	240	138	14	200	3	8	18	134,8	14	178	3,1	1,21
150	168,3	EN 1092-1	265	174	20	225	6	8	18	170,5	14	202	4,53	1,01
	168,3	DIN 2641 reihe 1	265	173	14	225	3	8	18	170,5	14	202	3,52	1,34
	168,3	ČSN 131160	265	174	14	225	3	8	18	169	14	202	3,22	1,1
	159	ČSN 131273	265	164	14	225	3	8	18	160	14	202	3,8	1,34
	159	DIN 2641 reihe 2	265	164	14	225	3	8	18	161,1	14	202	3,52	1,34
200	219,1	EN 1092-1	320	226	22	280	6	8	18	221,5	16	258	6,51	1,73
	219,1	DIN 2641 reihe 1	320	225	16	280	3	8	18	221,8	16	258	4,98	2
	219,1	ČSN 131160	320	225	16	280	3	8	18	221	16	258	4,85	1,75
	219	ČSN 131273	320	225	16	280	3	8	18	221	16	258	4,7	2
250	273	EN 1092-1	375	281	24	335	8	12	18	276,5	18	312	8,32	2,32
	273	DIN 2641 reihe 1	375	279	20	335	3	12	18	276,2	18	312	7,67	2,89
	273	ČSN 131160	375	279	20	335	3	12	18	275	18	312	7,26	2,41
	273	ČSN 131273	375	279	20	335	3	12	18	275	18	312	7,7	2,9
	267	DIN 2641 reihe 2	375	273	20	335	3	12	18	270,2	18	312	7,67	2,89
300	323,9	EN 1092-1	440	333	24	395	8	12	22	327,5	18	365	11,1	2,88
	323,9	DIN 2641 reihe 1	440	329	24	395	4	12	22	327,6	18	365	12,3	3,56
	323,9	ČSN 131160	440	330	24	395	4	12	22	326	18	365	11,7	3
	324	ČSN 131273	440	330	24	395	4	12	22	326	18	365	12,7	3,56
350	355,6	EN 1092-1	490	365	26	445	8	12	22	359,5	18	415	15,9	4,77
	355,6	DIN 2641 reihe 1	490	362	26	445	4	12	22	359,7	18	415	15,1	4,08
	355,6	ČSN 131160	490	362	26	445	4	12	22	358	18	415	16,6	4,9
	377	ČSN 131273	490	383	26	445	4	12	22	379	18	415	14,5	4,08
	368	DIN 2641 reihe 2	490	374	26	445	4	12	22	372,2	18	415	15,1	4,08
400	406,4	EN 1092-1	540	416	28	495	8	16	22	411	20	465	18,8	5,83
	406,4	DIN 2641 reihe 1	540	413	28	495	4	16	22	411	20	465	17,7	4,91
	406,4	ČSN 131160	540	414	30	495	4	16	22	408,5	20	465	20,6	6,1
	426	ČSN 131273	540	433	30	495	4	16	22	428	20	465	18,8	5,01
	419	DIN 2641 reihe 2	540	426	28	495	4	16	22	423,7	20	465	17,7	4,91

Příruby točivé, přivařovací kroužky

PN 6

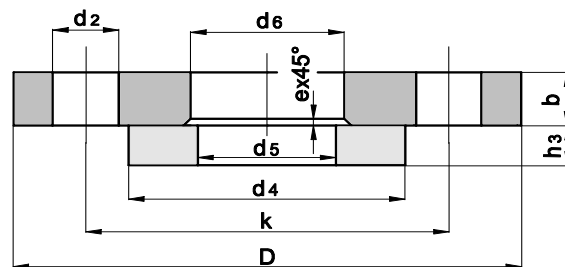
ČSN EN 1092-1 ●

DIN 2641 ● Reihe 1

ČSN 131160 ●

ČSN 131273 ●

DIN 2641 ● Reihe 2



DN	průměr trubky	norma	D	d ₆	b	k	e	šroubové otvory		d ₅	h ₃	d ₄	kg	
								počet	d ₂				příruba	kroužek
450	457	EN 1092-1	595	467	30	550	8	16	22	462	20	520	23,3	7,02
	457	DIN 2641 Reihe 1	595	467	30	550	4	16	22	462,5	20	520	20,4	5,7
500	508	EN 1092-1	645	519	30	600	8	20	22	513,5	22	570	24,9	8,3
	508	DIN 2641 Reihe 1	645	517	32	600	4	20	22	513,6	22	570	25,4	7,39
	508	ČSN 131160	645	516	32	600	4	20	22	510	22	570	27,4	8,8
	530	ČSN 131273	645	538	32	600	4	20	22	532	22	570	23,6	7,4
600	610	EN 1092-1	755	622	32	705	8	20	26	616,5	22	670	33	9,34
	610	DIN 2641 Reihe 1	755	618	36	705	4	20	26	616,6	22	670	36,3	8,6
700	711	EN 1092-1	860	721	40	810	4	24	26	b	-	775	-	-
	711	DIN 2641 Reihe 1	860	721	40	810	4	24	26	718,6	24	775	48,1	14
800	813	EN 1092-1	975	824	44	920	4	24	30	b	-	880	-	-
	813	DIN 2641 Reihe 1	975	824	44	920	4	24	30	821,5	24	880	66,5	16,8
900	914	EN 1092-1	1075	926	48	1020	4	24	30	b	-	980	-	-
	914	DIN 2641 Reihe 1	1075	926	48	1020	4	24	30	923,5	26	980	81,3	20,1
1000	1016	EN 1092-1	1175	1028	52	1120	4	28	30	b	-	1080	-	-
	1016	DIN 2641 Reihe 1	1175	1028	52	1120	4	28	30	1026,7	26	1080	96,4	21,5
1200	1220	EN 1092-1	1405	1234	60	1340	5	32	33	b	-	1295	-	-
	1220	DIN 2641 Reihe 1	1405	1232	60	1340	5	32	33	1232,7	28	1295	158	32,6