

Příruby točivé, přivařovací kroužky

PN 10

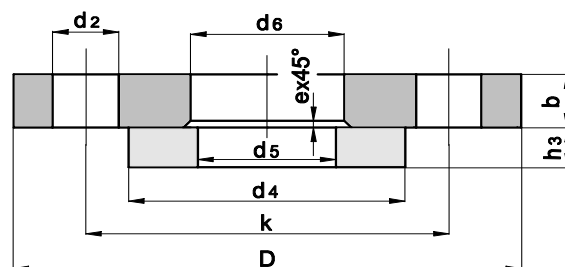
ČSN EN 1092-1 ●

DIN 2642 ● reihe 1

ČSN 131160 ●

ČSN 131274 ●

DIN 2642 ● reihe 2



DN	průměr trubky	norma	D	d ₆	b	k	e	šroubové otvory		d ₅	h ₃	d ₄	kg	
								počet	d ₂				příruba	kroužek
15	21,3	DIN 2642 reihe 1	95	24	14	65	3	4	14	22	10	45	0,689	0,105
	20	DIN 2642 reihe 2	95	22	14	65	3	4	14	21	10	45	0,689	0,105
20	26,9	DIN 2642 reihe 1	105	30	14	75	3	4	14	27,6	12	58	0,806	0,203
	25	DIN 2642 reihe 2	105	28	14	75	3	4	14	26	12	58	0,806	0,203
25	33,7	DIN 2642 reihe 1	115	36	16	85	4	4	14	34,4	12	68	1,11	0,276
	30	DIN 2642 reihe 2	115	33	16	85	4	4	14	31	12	68	1,11	0,276
32	42,4	DIN 2642 reihe 1	140	46	16	100	4	4	18	43,1	12	78	1,64	0,343
	38	DIN 2642 reihe 2	140	42	16	100	4	4	18	39	12	78	1,64	0,343
40	48,3	DIN 2642 reihe 1	150	54	16	110	4	4	18	49	12	88	1,86	0,426
	44,5	DIN 2642 reihe 2	150	50	16	110	4	4	18	45,5	12	88	1,86	0,426
50	60,3	DIN 2642 reihe 1	165	65	16	125	5	4	18	61,1	14	102	2,2	0,618
	57	DIN 2642 reihe 2	165	62	16	125	5	4	18	58,1	14	102	2,2	0,618
65	76,1	DIN 2642 reihe 1	185	81	16	145	5	4	18	77,1	14	122	2,62	0,786
80	88,9	DIN 2642 reihe 1	200	94	18	160	5	8	18	90,3	16	138	3,32	1,1

Příruby točivé, přivařovací kroužky

PN 10

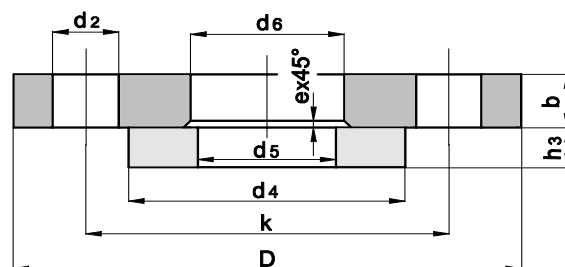
ČSN EN 1092-1 ●

DIN 2642 ● reihe 1

ČSN 131160 ●

ČSN 131274 ●

DIN 2642 ● reihe 2



DN	průměr trubky	norma	D	d ₆	b	k	e	šroubové otvory		d ₅	h ₃	d ₄	kg	
								počet	d ₂				příruba	kroužek
100	114,3	DIN 2642 reihe 1	220	119	18	180	5	8	18	115,9	16	158	3,67	1,31
	108	DIN 2642 reihe 2	220	113	18	180	5	8	18	109,6	16	158	3,67	1,31
125	139,7	DIN 2642 reihe 1	250	145	18	210	5	8	18	141,6	18	188	4,54	1,96
	133	DIN 2642 reihe 2	250	138	18	210	5	8	18	134,8	18	188	4,54	1,96
150	168,3	DIN 2642 reihe 1	285	173	18	240	5	8	22	170,5	18	212	5,6	2,18
	159	DIN 2642 reihe 2	285	164	18	240	5	8	22	161,1	18	212	5,6	2,18
200	219,1	EN 1092-1	340	226	24	295	6	8	22	221,5	20	268	8,87	2,81
	219,1	DIN 2642 reihe 1	340	225	20	295	5	8	22	221,8	20	268	7,46	3,1
	219,1	ČSN 131160	340	225	20	295	3	8	22	221	20	268	8,3	2,8
	219	ČSN 131274	340	225	20	295	3	8	22	-	-	-	7,7	-
250	273	EN 1092-1	395	281	26	350	8	12	22	276,5	22	320	11,2	3,52
	273	DIN 2642 reihe 1	395	279	22	350	5	12	22	276,2	22	320	10,3	4,22
	273	ČSN 131160	395	279	22	350	3	12	22	275	20	320	9,8	3,3
	273	ČSN 131274	395	279	22	350	3	12	22	275	20	320	9,3	3,8
	267	DIN 2642 reihe 2	395	273	22	350	5	12	22	270,2	22	320	10,3	4,22
300	323,9	EN 1092-1	445	333	26	400	8	12	22	327,5	22	370	12,8	4,02
	323,9	DIN 2642 reihe 1	445	329	26	400	5	12	22	327,6	22	370	14	4,85
	323,9	ČSN 131160	445	330	26	400	4	12	22	326	22	370	13,4	4,2
	324	ČSN 131274	445	330	26	400	4	12	22	326	22	370	13,4	4,9
350	355,6	EN 1092-1	505	365	30	460	8	16	22	359,5	22	430	19,4	7,55
	355,6	DIN 2642 reihe 1	505	362	28	460	6	16	22	359,7	22	430	18,5	6,71
	355,6	ČSN 131160	505	362	30	460	4	16	22	358	22	430	21,5	7,7
	377	ČSN 131274	505	383	30	460	4	16	22	379	22	430	19,7	6,7
	368	DIN 2642 reihe 2	505	374	28	460	6	16	22	372,2	22	430	18,5	6,71
400	406,4	EN 1092-1	565	416	32	515	8	16	26	411	24	482	26,4	9,38
	406,4	DIN 2642 reihe 1	565	413	32	515	6	16	26	411	24	482	25	8,28
	406,4	ČSN 131160	565	414	32	515	4	16	26	408,5	24	482	26,9	9,7
	426	ČSN 131274	565	433	32	515	4	16	26	428	24	482	23,6	8,4
	419	DIN 2642 reihe 2	565	426	32	515	6	16	26	423,7	24	482	25	8,28

Příruby točivé, přivařovací kroužky

PN 10

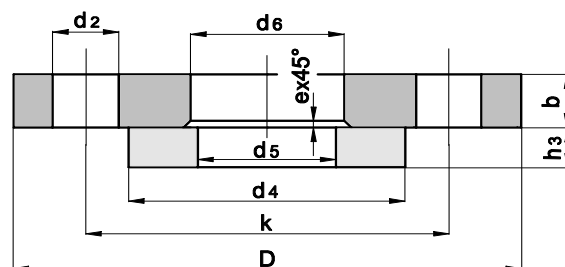
ČSN EN 1092-1 ●

DIN 2642 ● reihe 1

ČSN 131160 ●

ČSN 131274 ●

DIN 2642 ● reihe 2



DN	průměr trubky	norma	D	d ₆	b	k	e	šroubové otvory		d ₅	h ₃	d ₄	kg	
								počet	d ₂				příruba	kroužek
450	457	EN 1092-1	615	467	36	565	8	20	26	462	24	532	32,2	10,3
	457	DIN 2642 reihe 1	615	467	38	565	6	20	26	462,5	24	532	30,6	9,3
500	508	EN 1092-1	670	519	38	620	8	20	26	513,5	26	585	38,5	12,6
	508	DIN 2642 reihe 1	670	517	38	620	6	20	26	513,6	26	585	37	11,5
	508	ČSN 131160	670	516	40	620	4	20	26	510	26	585	41,5	13,2
	530	ČSN 131274	670	538	40	620	4	20	26	532	26	585	39,2	11,5
600	610	EN 1092-1	780	622	42	725	8	20	30	616,5	26	685	52,2	14,3
	610	DIN 2642 reihe 1	780	618	44	725	7	20	30	616,5	26	685	56,3	15,6
700	711	EN 1092-1	895	721	50	840	8	24	30	b	-	800	79,4	-
	711	DIN 2642 reihe 1	895	721	50	840	7	24	30	718,6	28	800	80,4	23,2
800	813	EN 1092-1	1015	824	56	950	8	24	33	b	-	905	112	-
	813	DIN 2642 reihe 1	1015	824	56	950	7	24	33	821,5	30	905	113,2	29,2

Poznámky: u EN1092-1 od DN15-DN40 rozměry stejné jako u PN40, od DN50-DN150 rozměry stejné jako PN16
 u EN1092-1 od DN700 rozměr d₅ (b) - stanovuje odběratel
 u ČSN se DN15-DN150 (DN200) nahrazuje PN16