

Příruby točivé, přivařovací kroužky

PN 16

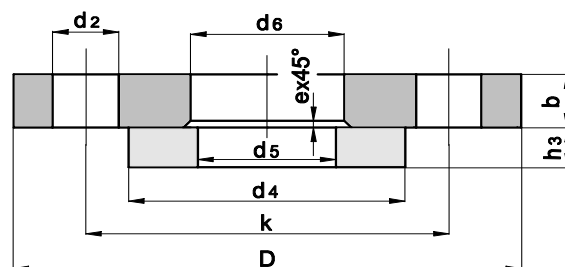
ČSN EN 1092-1 ●

●

ČSN 131160 ●

ČSN 131275 ●

●



DN	průměr trubky	norma	D	d ₆	b	k	e	šroubové otvory		d ₅	h ₃	d ₄	kg	
								počet	d ₂				příruba	kroužek
15														
	21,3	ČSN 131160	95	25	14	65	3	4	14	22	10	47	0,66	0,11
	22	ČSN 131275	95	25	14	65	3	4	14	22,5	10	45	0,5	0,12
20														
	26,9	ČSN 131160	105	30	14	75	3	4	14	27,5	12	58	0,8	0,2
	28	ČSN 131275	105	31	14	75	3	4	14	28,5	12	58	0,86	0,19
25														
	33,7	ČSN 131160	115	37	16	85	3	4	14	34,5	12	68	1,1	0,26
	32	ČSN 131275	115	35	16	85	3	4	14	32,5	12	68	1,05	0,26
32														
	42,4	ČSN 131160	140	46	16	100	3	4	18	43	12	78	1,6	0,3
	38	ČSN 131275	140	41	16	100	3	4	18	38,5	12	78	1,54	0,34
40														
	48,3	ČSN 131160	150	52	16	110	3	4	18	49	12	88	1,8	0,4
	44,5	ČSN 131275	150	48	16	110	3	4	18	45	12	88	1,75	0,43
50														
	60,3	EN 1092-1	165	65	20	125	5	4	18	61,5	16	102	2,52	0,653
	60,3	ČSN 131160	165	65	16	125	3	4	18	61	14	102	2,15	0,58
	57	ČSN 131275	165	61	16	125	3	4	18	57,5	14	102	2,07	0,62
65														
	76,1	EN 1092-1	185	81	20	145	6	8*	18	77,5	16	122	3,05	0,876
	76,1	ČSN 131160	185	80	16	145	3	4	18	77	14	122	2,62	0,78
	76	ČSN 131275	185	80	16	145	3	4	18	76,5	14	122	2,45	0,8
80														
	88,9	EN 1092-1	200	94	20	160	6	8	18	90,5	16	138	3,48	1,07
	88,9	ČSN 131160	200	94	18	160	3	8	18	90	16	133	3,17	0,95
	89	ČSN 131275	200	94	18	160	3	8	18	90	16	138	3,31	1,1

Příruby točivé, přivařovací kroužky

PN 16

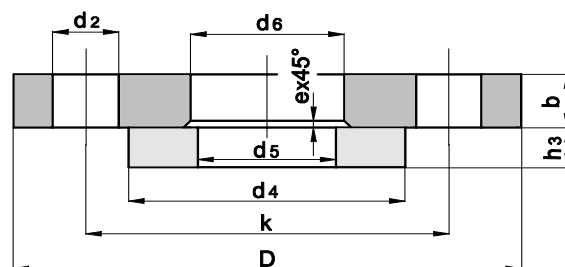
ČSN EN 1092-1 ●

● reihe 1

ČSN 131160 ●

ČSN 131275 ●

● reihe 2



DN	průměr trubky	norma	D	d ₆	b	k	e	šroubové otvory		d ₅	h ₃	d ₄	kg	
								počet	d ₂				příruba	kroužek
100	114,3	EN 1092-1	220	120	22	180	6	8	18	116	18	158	4,2	1,28
	114,3	ČSN 131160	220	120	18	180	3	8	18	115,5	16	158	3,5	1,2
	108	ČSN 131275	220	113	18	180	3	8	18	109	16	158	3,67	1,31
125	139,7	EN 1092-1	250	145	22	210	6	8	18	141,5	18	188	5,21	1,7
	139,7	ČSN 131160	250	145	18	210	3	8	18	141	18	184	4,3	1,6
	133	ČSN 131275	250	138	18	210	3	8	18	134	18	188	4,53	1,96
150	168,3	EN 1092-1	285	174	24	240	6	8	22	170,5	20	212	6,89	1,96
	168,3	ČSN 131160	285	174	18	240	3	8	22	169	18	212	5,3	1,8
	159	ČSN 131275	285	164	18	240	3	8	22	160	18	212	5,56	2,18
200	219,1	EN 1092-1	340	226	26	295	6	12	22	221,5	20	268	9,31	2,81
	219,1	ČSN 131160	340	225	20	295	3	12	22	221	20	268	7,3	2,8
	219	ČSN 131275	340	225	20	295	3	12	22	221	20	268	7,66	3,1
250	273	EN 1092-1	405	281	29	355	8	12	26	276,5	22	320	13,5	3,52
	273	ČSN 131160	405	279	24	355	3	12	26	275	22	320	11,6	3,6
	273	ČSN 131275	405	279	24	355	3	12	26	275	22	320	12,6	4,22
300	323,9	EN 1092-1	460	333	32	410	8	12	26	327,5	24	378	18	5,27
	323,9	ČSN 131160	460	330	28	410	4	12	26	326	24	370	16,3	4,5
	324	ČSN 131275	460	330	28	410	4	12	26	326	24	378	18,3	6,18
350	355,6	EN 1092-1	520	365	35	470	8	16	26	359	26	438	27	10,1
	355,6	ČSN 131160	520	362	32	470	4	16	26	358	26	430	25,4	9,1
	377	ČSN 131275	520	383	32	470	4	16	26	379	26	438	22,3	9,04
400	406,4	EN 1092-1	580	416	38	525	8	16	30	411	28	490	34,6	12,3
	406,4	ČSN 131160	580	414	36	525	4	16	30	408,5	28	482	33,6	11,3
	426	ČSN 131275	580	433	36	525	4	16	30	428	28	490	30,7	11,1

Příruby točivé, přivařovací kroužky

PN 16

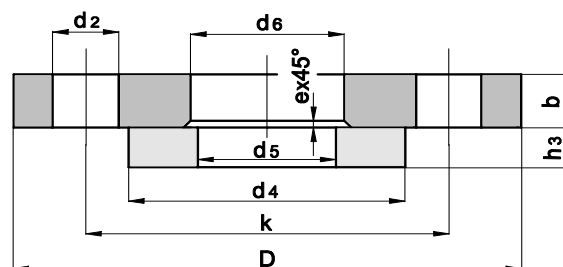
ČSN EN 1092-1 ●

● Reihe 1

ČSN 131160 ●

ČSN 131275 ●

● Reihe 2



DN	průměr trubky	norma	D	d ₆	b	k	e	šroubové otvory		d ₅	h ₃	d ₄	kg	
								počet	d ₂				příruba	kroužek
450	457	EN 1092-1	640	467	42	585	8	20	30	462	30	550	44,6	16,5
500	508	EN 1092-1	715	510	46	650	8	20	33	513,5	32	610	62	21,4
	508	ČSN 131160	715	516	44	650	4	20	33	510	32	585	60,5	16,2
	530	ČSN 131275	715	538	44	650	4	20	33	532	32	610	58,7	20,1
600	610	EN 1092-1	840	622	55	770	8	20	36	616,5	32	725	98,8	28,7

Poznámky:

 *u EN1092-1 DN65 mohou být dle požadavku odběratele 4 otvory pro šrouby
 u EN1092-1 od DN15-DN40 rozměry stejné jako u PN40,