

# Příruby točivé, přivařovací kroužky

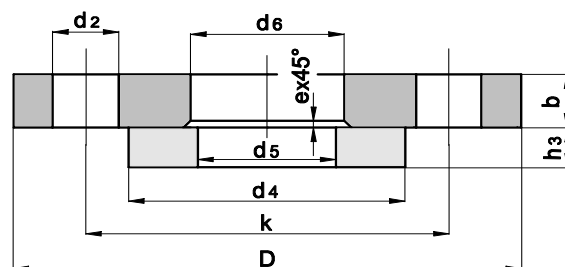
# PN 25

ČSN EN 1092-1 ●

DIN 2655 ● reihe 1



DIN 2655 ● reihe 2



DN	průměr trubky	norma	D	d <sub>6</sub>	b	k	e	šroubové otvory		d <sub>5</sub>	h <sub>3</sub>	d <sub>4</sub>	kg	
								počet	d <sub>2</sub>				příruba	kroužek
200	219,1	EN 1092-1	360	226	32	310	6	12	26	221,5	26	278	13,8	4,52
	219,1	DIN 2655 reihe 1	360	225	26	310	8	12	26	221,8	24	278	11,7	4,53
250	273	EN 1092-1	425	281	35	370	8	12	30	276,5	26	335	19,4	5,73
	273	DIN 2655 reihe 1	425	279	30	370	8	12	30	276,2	26	335	17,9	6,56
	267	DIN 2655 reihe 2	425	273	30	370	8	12	30	270,2	26	335	17,9	6,56
300	323,9	EN 1092-1	485	333	38	430	8	16	30	327,5	28	395	25,5	8,42
	323,9	DIN 2655 reihe 1	485	329	34	430	8	16	30	327,6	28	395	24,7	8,8
350	355,6	EN 1092-1	555	365	42	490	8	16	33	359,5	32	450	40,5	14,5
	355,6	DIN 2655 reihe 1	555	362	38	490	8	16	33	359,7	32	450	35,6	13,2
	368	DIN 2655 reihe 2	555	374	38	490	8	16	33	372,2	32	450	35,6	13,2
400	406,4	EN 1092-1	620	416	48	550	8	16	36	411	34	505	56,1	18
	406,4	DIN 2655 reihe 1	620	413	42	550	8	16	36	411	34	505	47,5	16,5
	419	DIN 2655 reihe 2	620	426	42	550	8	16	36	423,7	34	505	47,5	16,5
450	457	EN 1092-1	670	467	54	600	8	20	36	462	36	555	67,8	21
500	508	EN 1092-1	730	519	58	660	8	20	36	513,5	38	615	84,6	26,8
	508	DIN 2655 reihe 1	730	517	50	660	8	20	36	513,6	38	615	71,1	25,3
600	611	EN 1092-1	845	622	68	770	8	20	39	616,5	40	720	124	34,1