

Příruby točivé, přivařovací kroužky

PN 40

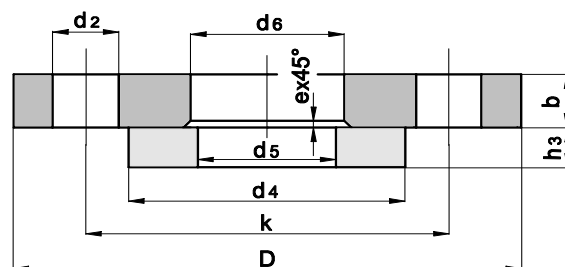
ČSN EN 1092-1 ●

DIN 2656 ● reihe 1

●

●

DIN 2656 ● reihe 2



DN	průměr trubky	norma	D	d ₆	b	k	e	šroubové otvory		d ₅	h ₃	d ₄	kg	
								počet	d ₂				příruba	kroužek
15	21,3	EN 1092-1	95	25	14	65	3	4	14	22	12	45	0,654	0,114
	21,3	DIN 2656 reihe 1	95	24	16	65	5	4	14	22	12	45	0,773	0,126
	20	DIN 2656 reihe 2	95	22	16	65	5	4	14	21	12	45	0,773	0,126
20	26,9	EN 1092-1	105	31	16	75	4	4	14	27,5	14	58	0,909	0,225
	26,9	DIN 2656 reihe 1	105	30	16	75	5	4	14	27,6	14	58	0,934	0,236
	25	DIN 2656 reihe 2	105	28	16	75	5	4	14	26	14	58	0,934	0,236
25	33,7	EN 1092-1	115	38	16	85	4	4	14	34,5	14	68	1,08	0,296
	33,7	DIN 2656 reihe 1	115	36	18	85	6	4	14	34,4	14	68	1,26	0,321
	30	DIN 2656 reihe 2	115	33	18	85	6	4	14	31	14	68	1,26	0,321
32	42,4	EN 1092-1	140	47	18	100	5	4	18	43,5	14	78	1,77	0,362
	42,4	DIN 2656 reihe 1	140	46	18	100	6	4	18	43,1	14	78	1,85	0,401
	38	DIN 2656 reihe 2	140	42	18	100	6	4	18	39	14	78	1,85	0,401
40	48,3	EN 1092-1	150	53	18	110	5	4	18	49,5	14	88	2,02	0,457
	48,3	DIN 2656 reihe 1	150	54	18	110	6	4	18	49	14	88	2,1	0,498
	44,5	DIN 2656 reihe 2	150	50	18	110	6	4	18	45,5	14	88	2,1	0,498
50	60,3	EN 1092-1	165	65	20	125	5	4	18	61,5	16	102	2,65	0,653
	60,3	DIN 2656 reihe 1	165	65	20	125	6	4	18	61,1	16	102	2,75	0,706
	57	DIN 2656 reihe 2	165	62	20	125	6	4	18	58,1	16	102	2,75	0,706
65	76,1	EN 1092-1	185	81	22	145	6	8	18	77,5	16	122	3,36	0,876
	76,1	DIN 2656 reihe 1	185	81	20	145	6	8	18	77,1	16	122	3,11	0,898
80	88,9	EN 1092-1	200	94	24	160	6	8	18	90,5	18	138	4,18	1,2
	88,9	DIN 2656 reihe 1	200	94	22	160	6	8	18	90,3	18	138	3,88	1,23

Příruby točivé, přivařovací kroužky

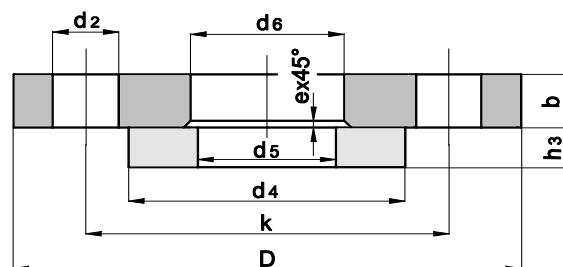
PN 40

ČSN EN 1092-1 ●

DIN 2656 ● reihe 1



DIN 2656 ● reihe 2



DN	průměr trubky	norma	D	d ₆	b	k	e	šroubové otvory		d ₅	h ₃	d ₄	kg	
								počet	d ₂				příruba	kroužek
100	114,3	EN 1092-1	235	120	26	190	6	8	22	116	20	162	5,87	1,58
	114,3	DIN 2656 reihe 1	235	119	22	190	6	8	22	115,9	20	162	5,23	1,8
	108	DIN 2656 reihe 2	235	113	22	190	6	8	22	109,6	20	162	5,23	1,8
125	139,7	EN 1092-1	270	145	28	220	6	8	26	141,5	22	188	7,95	2,08
	139,7	DIN 2656 reihe 1	270	145	24	220	6	8	26	141,6	22	188	7,23	2,4
	133	DIN 2656 reihe 2	270	138	24	220	6	8	26	134,8	22	188	7,23	2,4
150	168,3	EN 1092-1	300	174	30	250	6	8	26	170,5	24	218	9,97	2,73
	168,3	DIN 2656 reihe 1	300	173	24	250	6	8	26	170,5	22	218	8,6	3,02
	159	DIN 2656 reihe 2	300	164	24	250	6	8	26	161,1	22	218	8,6	3,02
200	219,1	EN 1092-1	375	226	36	320	6	12	30	221,5	28	285	17,4	5,55
	219,1	DIN 2656 reihe 1	375	225	30	320	8	12	30	221,8	26	285	15,2	5,54
250	273	EN 1092-1	450	281	42	385	8	12	33	276,5	30	345	28,4	7,87
	273	DIN 2656 reihe 1	450	279	36	385	8	12	33	276,2	30	345	25,7	8,83
	267	DIN 2656 reihe 2	450	273	36	385	8	12	33	270,2	30	345	25,7	8,83
300	323,9	EN 1092-1	515	333	52	450	8	16	33	327,5	34	410	43,6	12,8
	323,9	DIN 2656 reihe 1	515	329	40	450	8	16	33	327,6	34	410	33,5	14
350	355,6	EN 1092-1	580	365	58	510	8	16	36	359,5	36	465	64,9	19,3
	355,6	DIN 2656 reihe 1	580	362	46	510	8	16	36	359,7	38	465	50,2	18,9
	368	DIN 2656 reihe 2	580	374	46	510	8	16	36	372,2	38	465	50,2	18,9
400	406,4	EN 1092-1	660	416	65	585	8	16	39	411	42	535	95,1	30,4
	406,4	DIN 2656 reihe 1	660	413	50	585	8	16	39	411	42	535	71,2	28,4
	419	DIN 2656 reihe 2	660	426	50	585	8	16	39	423,7	42	535	71,2	28,4

Příruby točivé, přivařovací kroužky

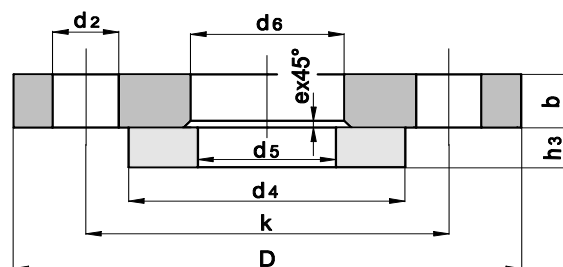
PN 40

ČSN EN 1092-1 ●

DIN 2656 ● Reihe 1



DIN 2656 ● Reihe 2



DN	průměr trubky	norma	D	d ₆	b	k	e	šroubové otvory		d ₅	h ₃	d ₄	kg	
								počet	d ₂				příruba	kroužek
450	457	EN 1092-1	685	467	b	610	8	20	39	462	-	560	-	28,4
500	508	EN 1092-1	755	519	b	670	8	20	42	513,5	-	615	-	35,3
600	610	EN 1092-1	890	622	b	795	8	20	48	616,5	-	735	-	53,3

Poznámky: u EN1092-1 od DN450 rozměr b (b) - stanovuje odběratel,