

Příruby se závitem

PN 16

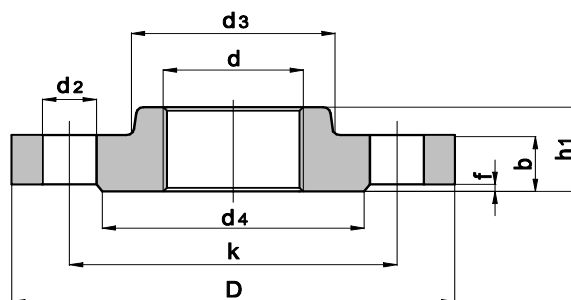
ČSN EN 1092-1 ●

DIN 2566 ●

ČSN 131160.0 ●

●

●



DN	připojovací rozměr d	norma	D	b	k	h ₁	d ₃	d ₄	f	šroubové otvory počet	d ₂	kg
15	1/2"	EN 1092-1	95	16	65	22	32	45	2	4	14	0,7
	1/2"	DIN 2566	95	14	65	20	35	45	2	4	14	0,61
	1/2"	ČSN 131160.0	95	14	65	20	35	47	2	4	14	0,65
20	3/4"	EN 1092-1	105	18	75	26	45	58	2	4	14	1
	3/4"	DIN 2566	105	16	75	24	45	58	2	4	14	0,91
	3/4"	ČSN 131160.0	105	16	75	24	43	58	2	4	14	0,95
25	1"	EN 1092-1	115	18	85	28	52	68	2	4	14	1,3
	1"	DIN 2566	115	16	85	24	52	68	2	4	14	1,1
	1"	ČSN 131160.0	115	16	85	24	52	68	2	4	14	1,1
32	1 1/4"	EN 1092-1	140	18	100	30	60	78	2	4	18	1,8
	1 1/4"	DIN 2566	140	16	100	26	60	78	2	4	18	1,6
	1 1/4"	ČSN 131160.0	140	16	100	26	60	78	2	4	18	1,7
40	1 1/2"	EN 1092-1	150	18	110	32	70	88	3	4	18	2,1
	1 1/2"	DIN 2566	150	16	110	26	70	88	3	4	18	1,78
	1 1/2"	ČSN 131160.0	150	18	110	28	68	88	3	4	18	2,1
50	2"	EN 1092-1	165	18	125	28	84	102	3	4	18	2,5
	2"	DIN 2566	165	18	125	28	85	102	3	4	18	2,43
	2"	ČSN 131160.0	165	18	125	30	82	102	3	4	18	2,8
65	2 1/2"	EN 1092-1	185	18	145	32	104	122	3	8	18	3
	2 1/2"	DIN 2566	185	18	145	32	105	122	3	4	18	3,18
	2 1/2"	ČSN 131160.0	185	18	145	32	104	122	3	4	18	3,7
80	3"	EN 1092-1	200	20	160	34	118	138	3	8*	18	4
	3"	DIN 2566	200	20	160	34	118	138	3	8	18	4,12
	3"	ČSN 131160.0	200	20	160	35	116	133	3	8	18	4,5

Příruby se závitem

PN 16

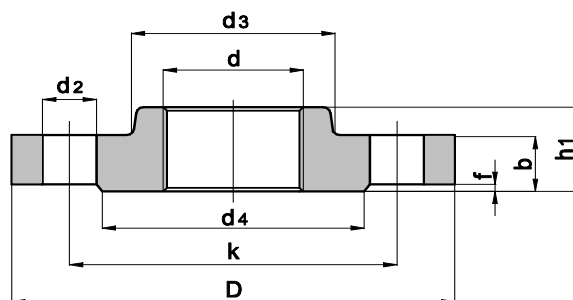
ČSN EN 1092-1 ●

DIN 2566 ●

ČSN 131160.0 ●

●

●



DN	připojovací rozměr d	norma	D	b	k	h ₁	d ₃	d ₄	f	šroubové otvory počet	d ₂	kg
100	4"	EN 1092-1	220	20	180	40	140	158	3	8	18	4,5
	4"	DIN 2566	220	20	180	38	140	158	3	8	18	4,47

Poznámky: *u EN1092-1 DN65 mohou být dle požadavku odběratele 4 otvory pro šrouby